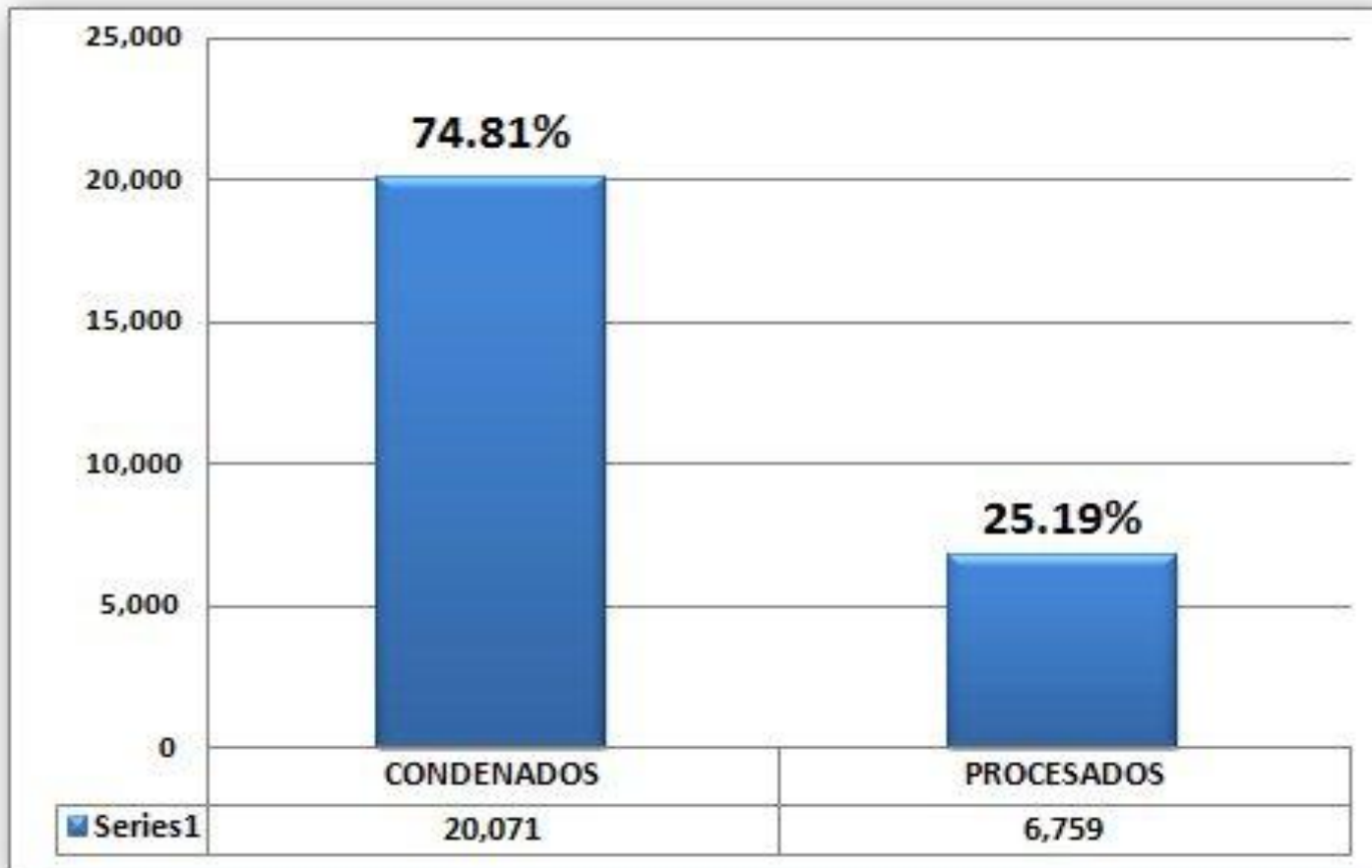


# Estadística Penitenciaria al 18/Marzo/2013

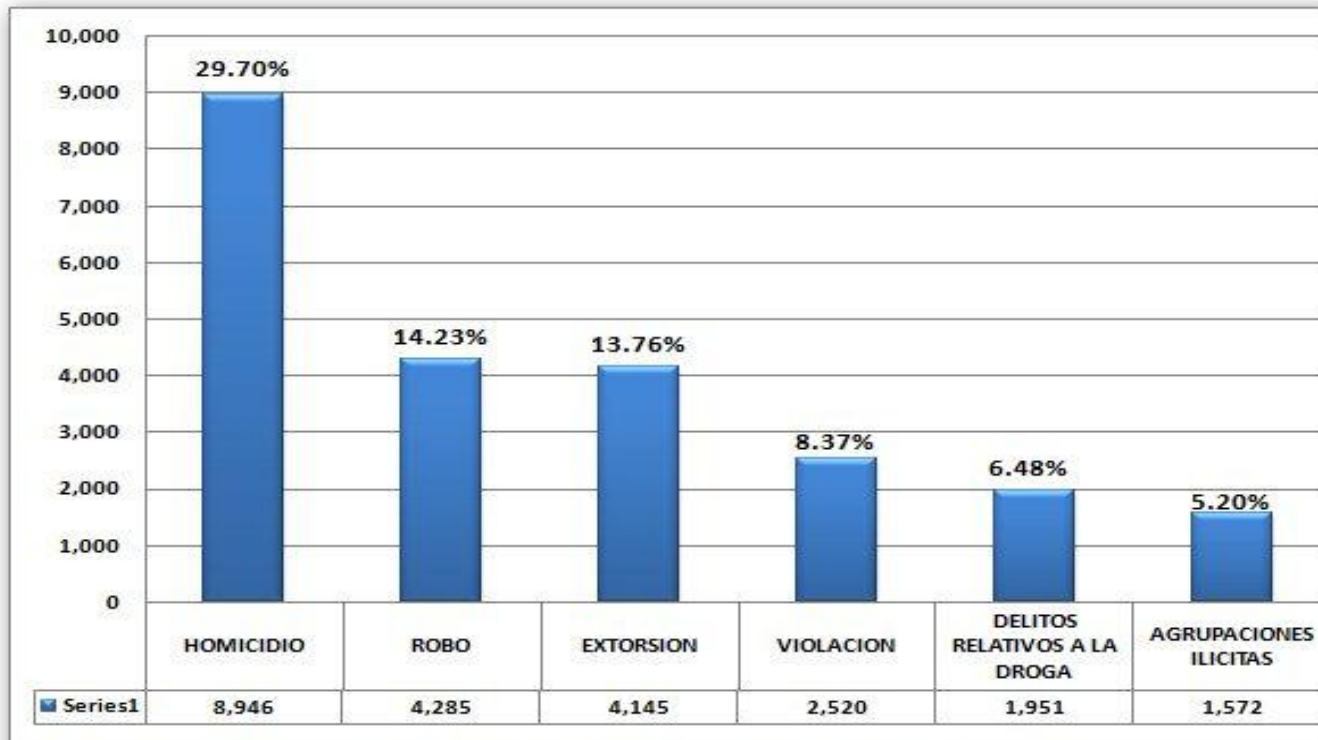
Ministerio de Justicia  
y Seguridad Pública, Dirección  
General de Centros Penales



# Situación Jurídica

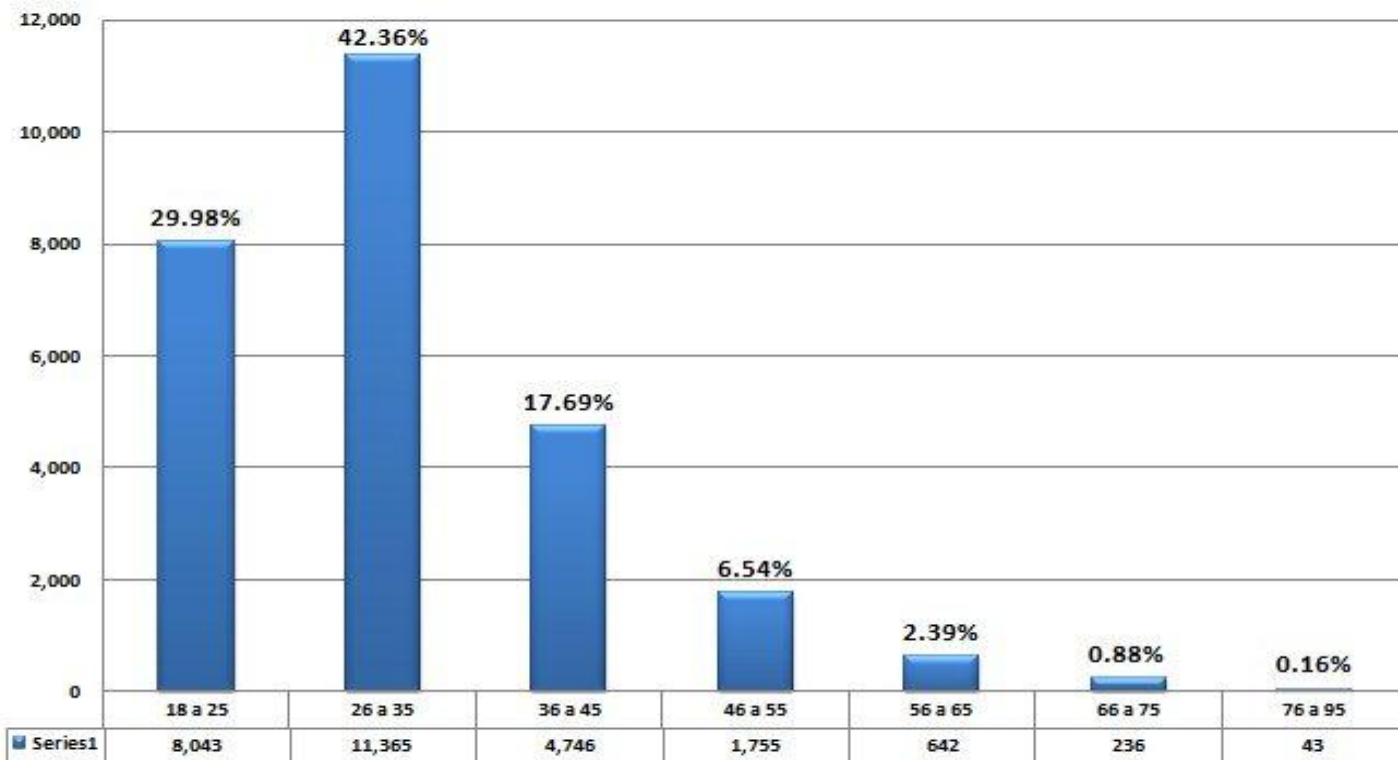


# Delitos de mayor incidencia

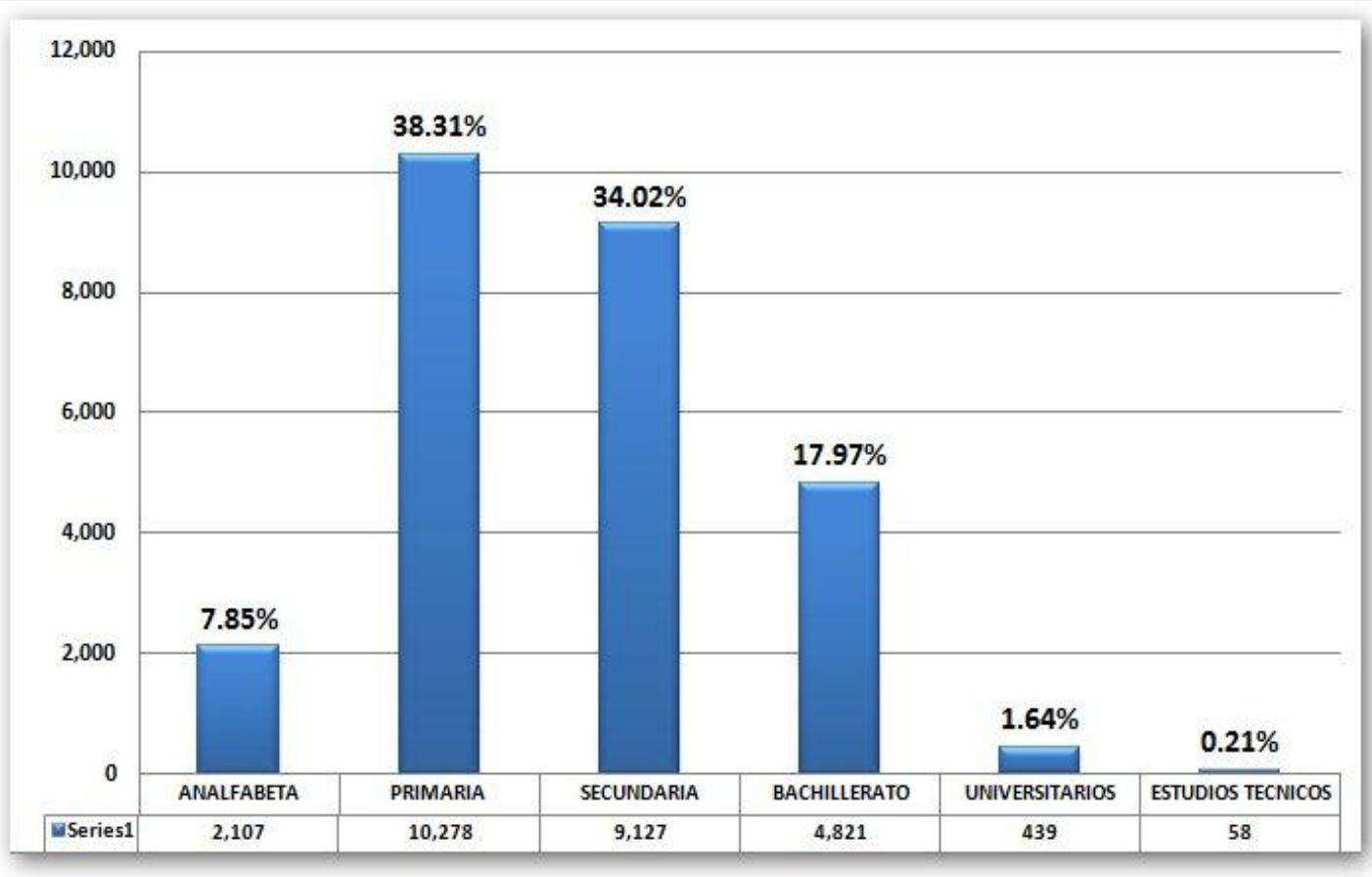


DELITOS DE MENOR INCIDENCIA: 22.26% = 6,704

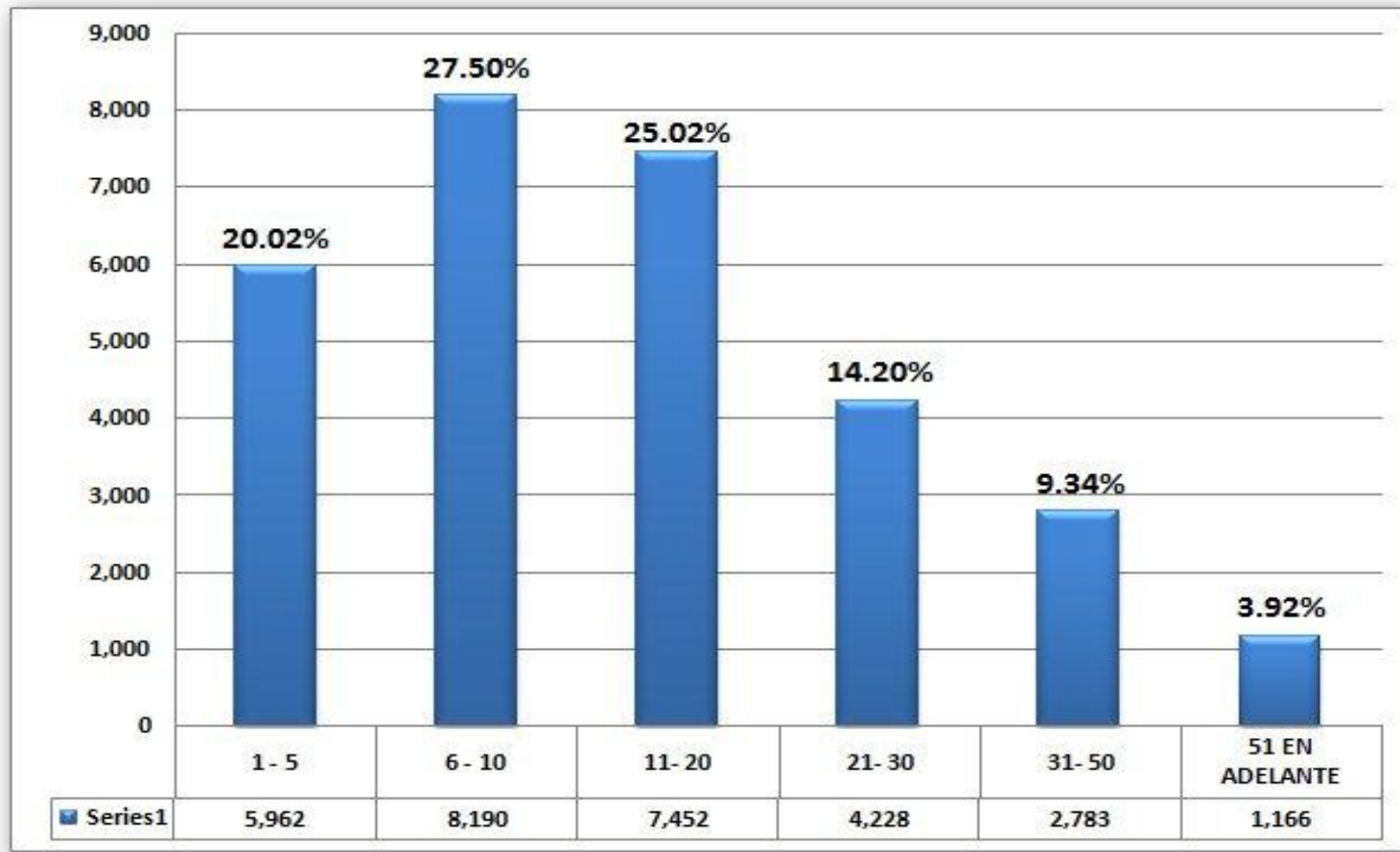
# Rangos de edades de los internos del Sistema Penitenciario



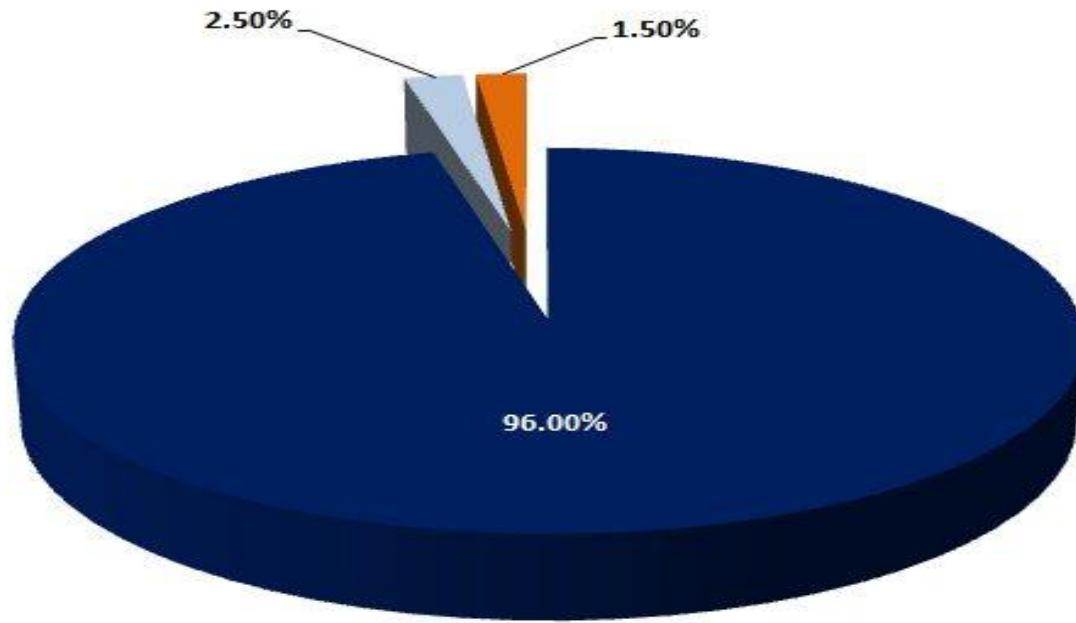
# Nivel educativo de los internos del Sistema Penitenciario



# Años de condena



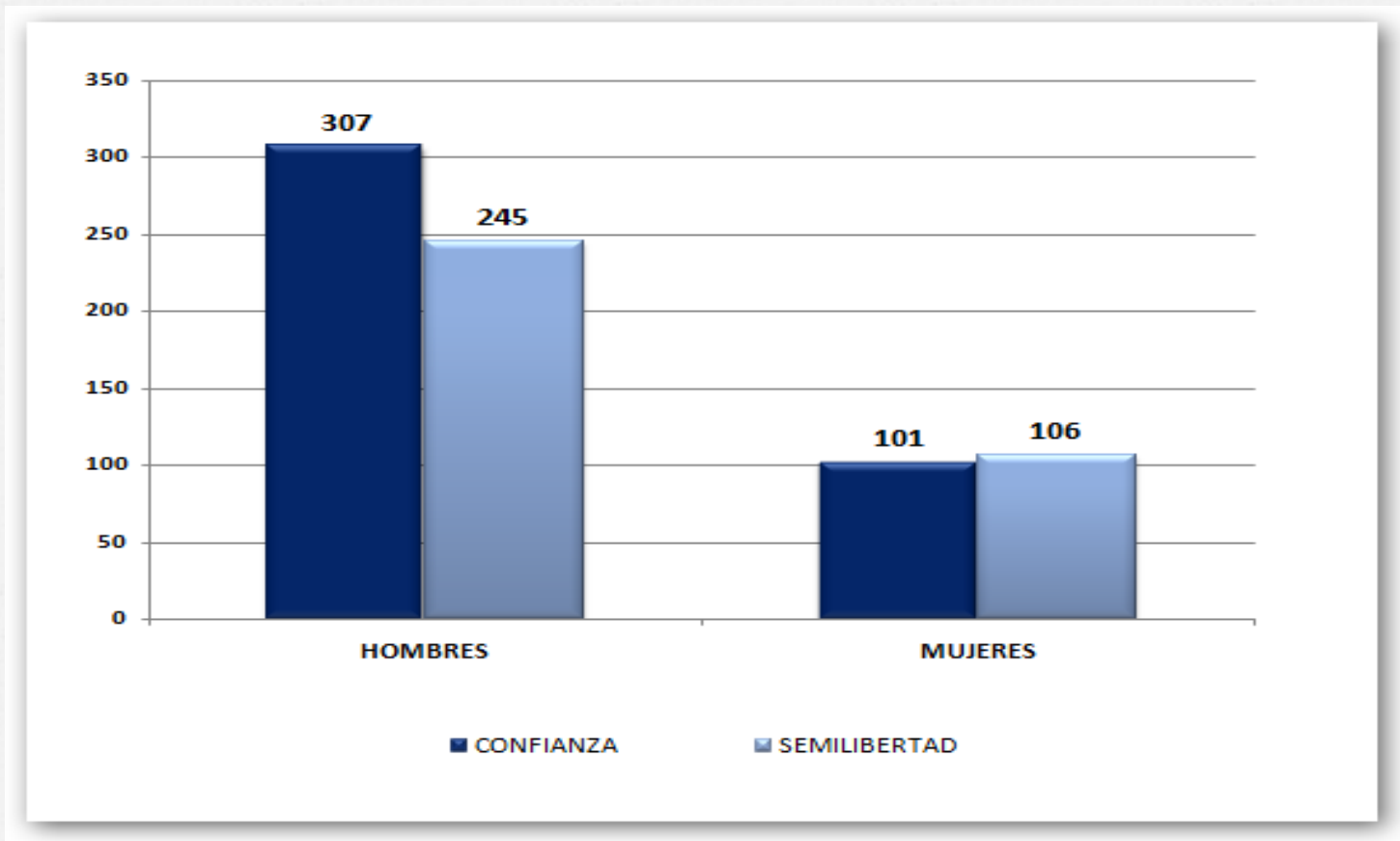
## Porcentaje de Internos en Régimen Cerrado y Fases ( 20,071 condenados)



■ CONDENADOS REGIMEN CERRADO ■ CONDENADOS CONFIANZA ■ CONDENADOS SEMILIBERTAD

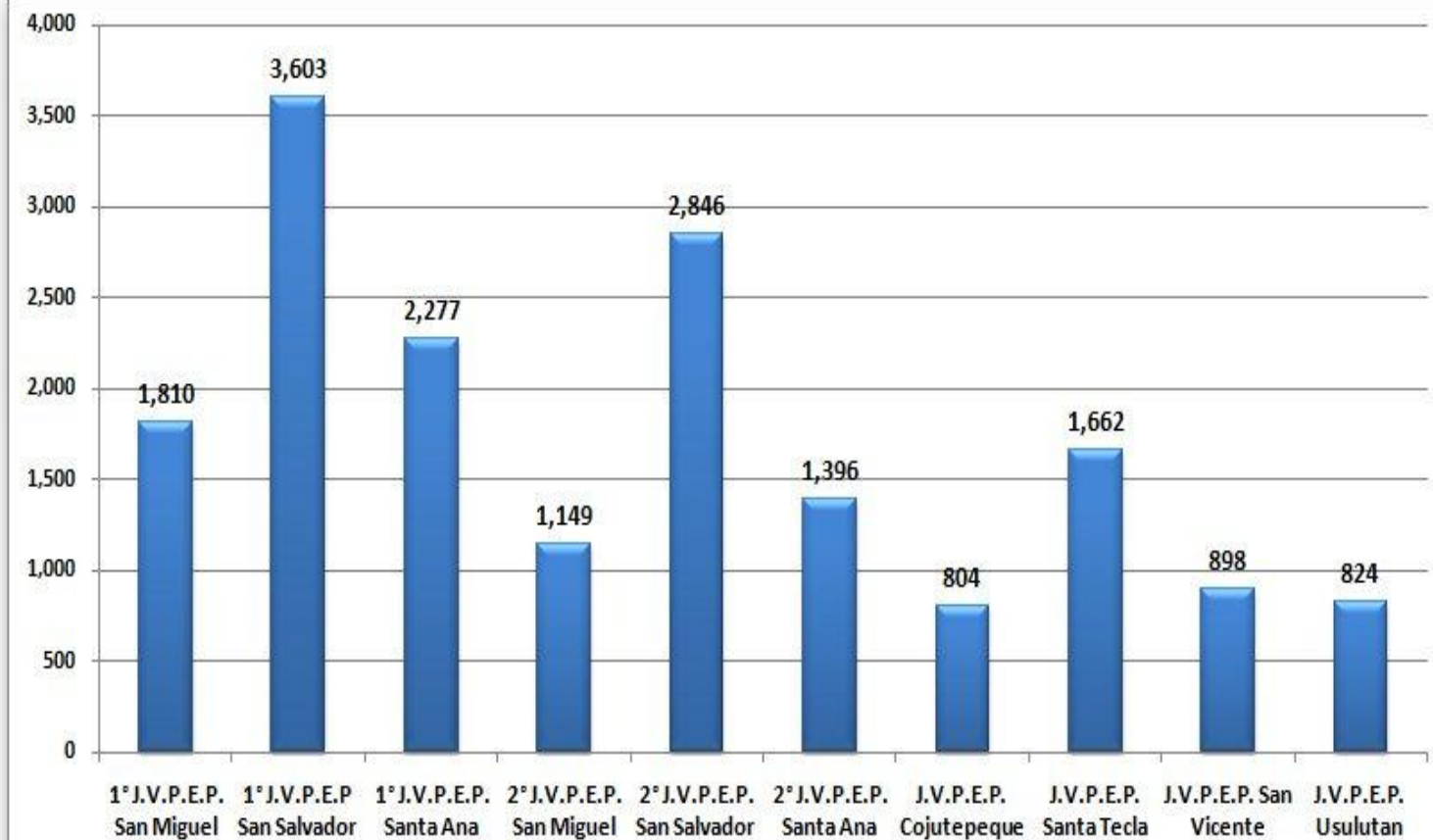
# Internos en Fases de Confianza y Semilibertad (759)

## Internos en Régimen Cerrado : 19,312

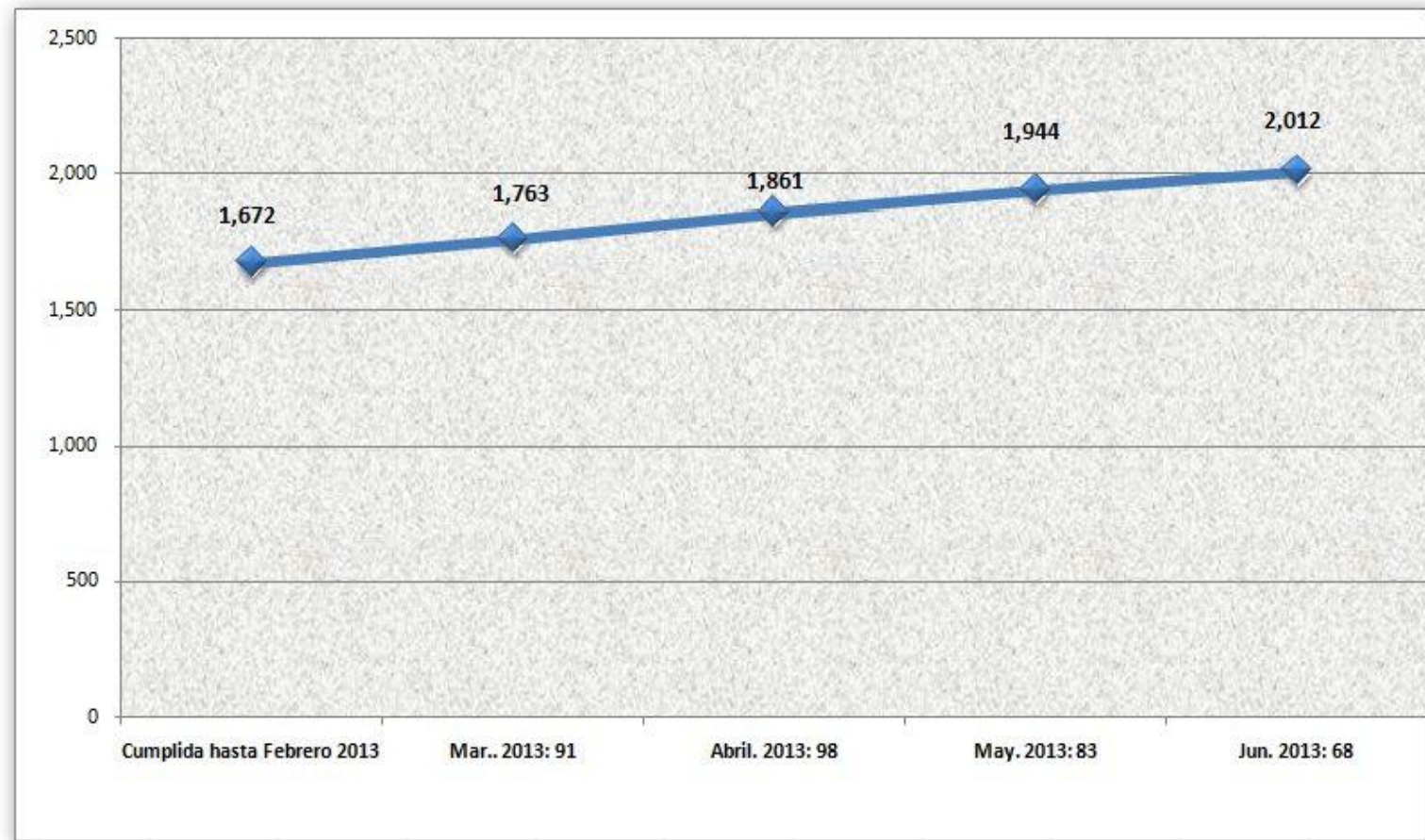




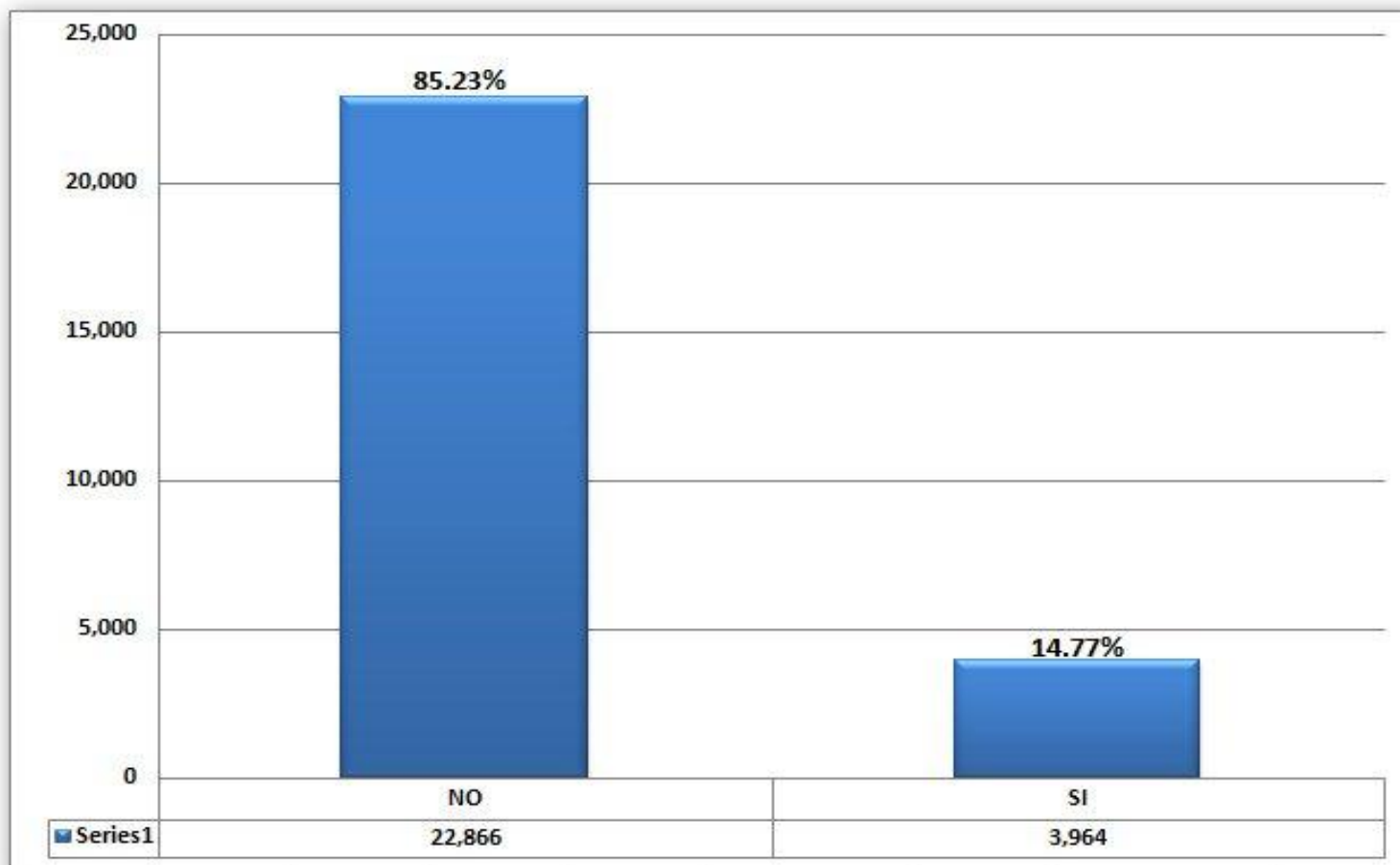
## Distribución de internos condenados por Juzgado de Vigilancia Penitenciaria



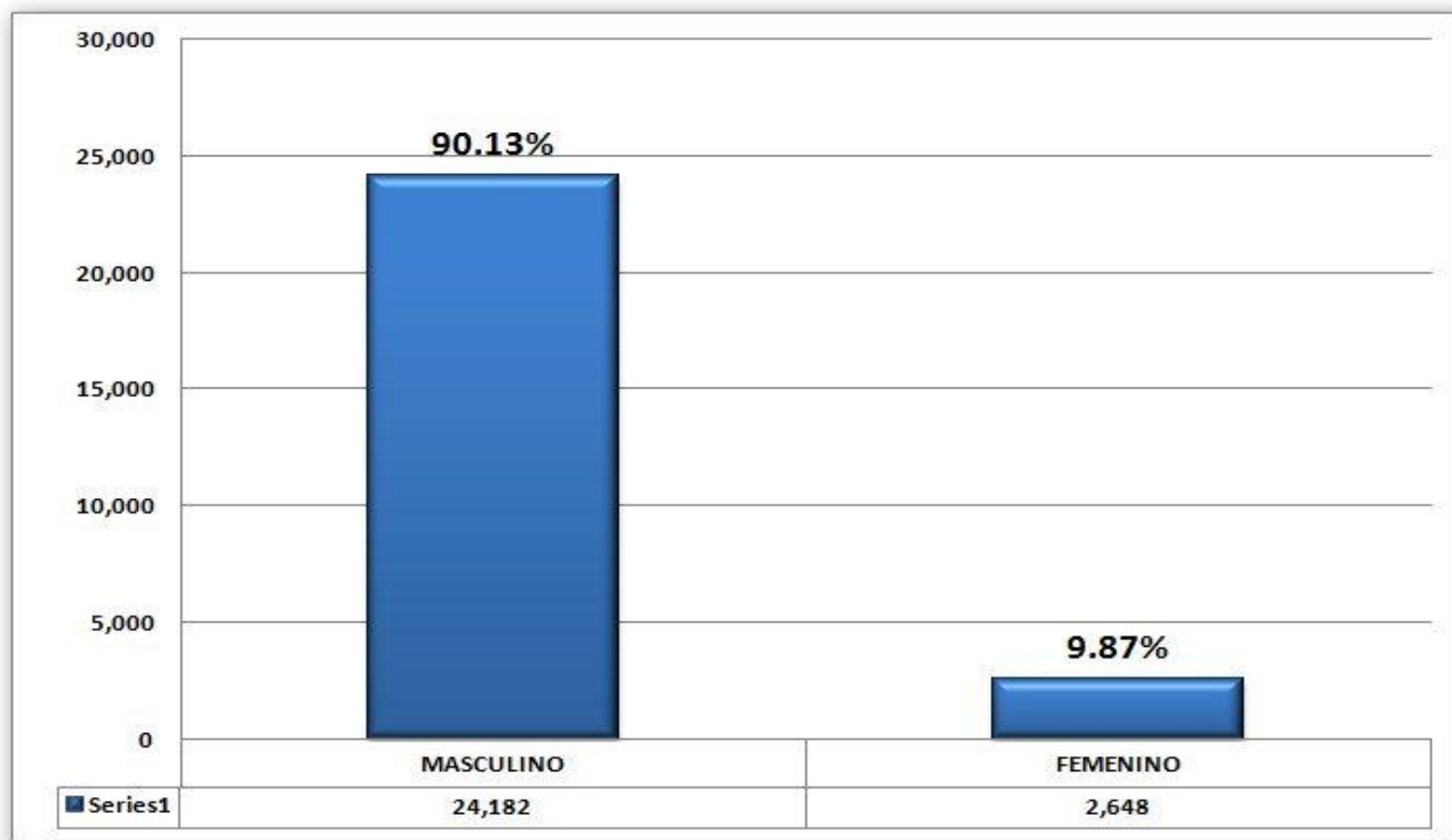
# Limite de la Detención Provisional



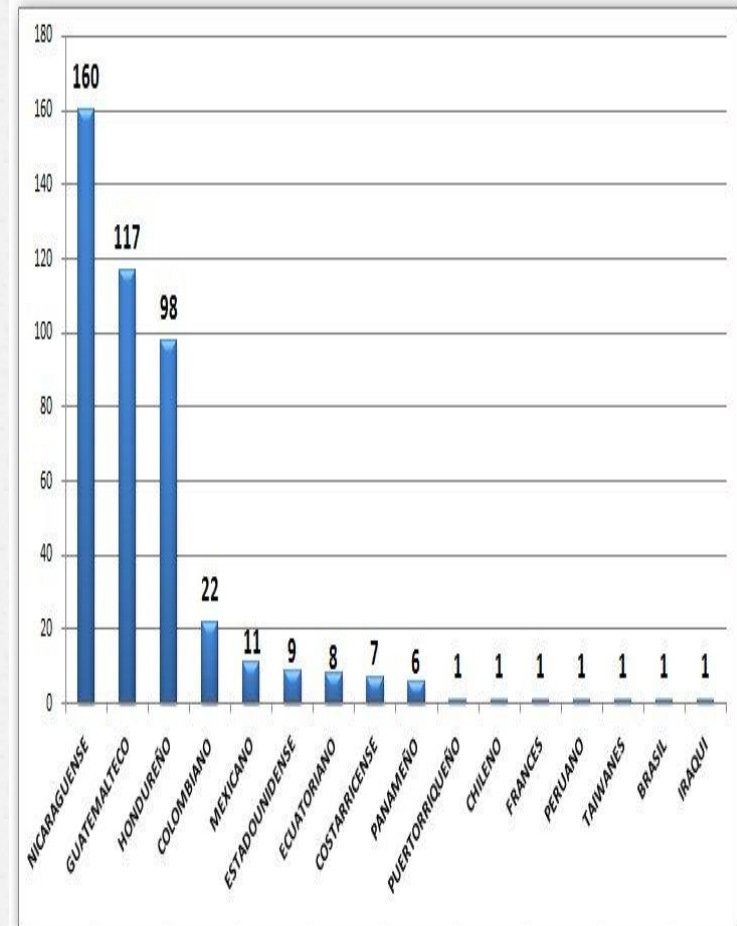
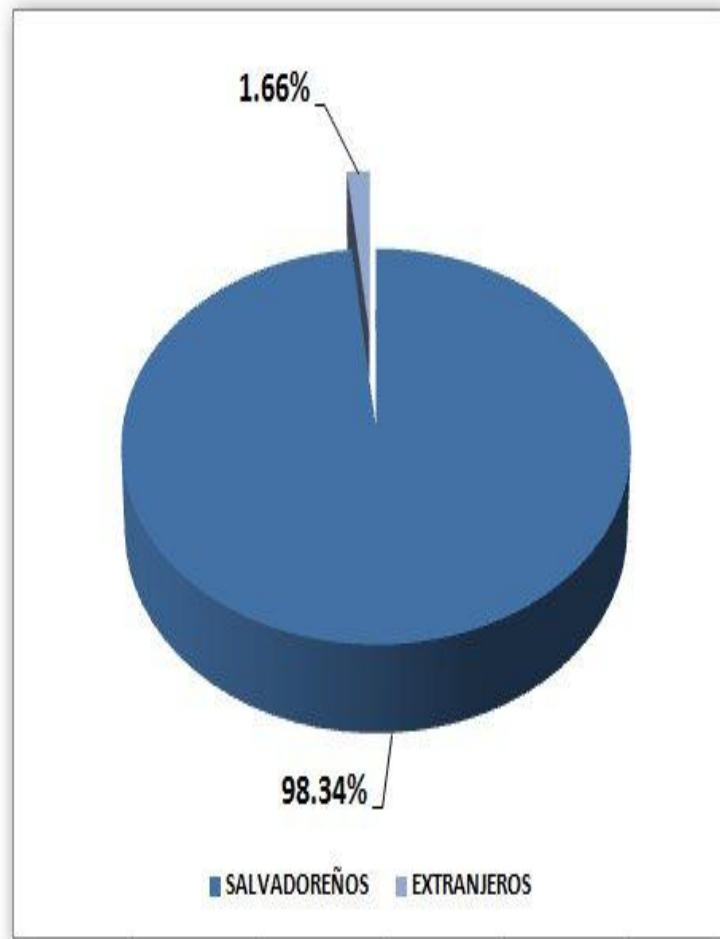
# Porcentaje de Reincidencia



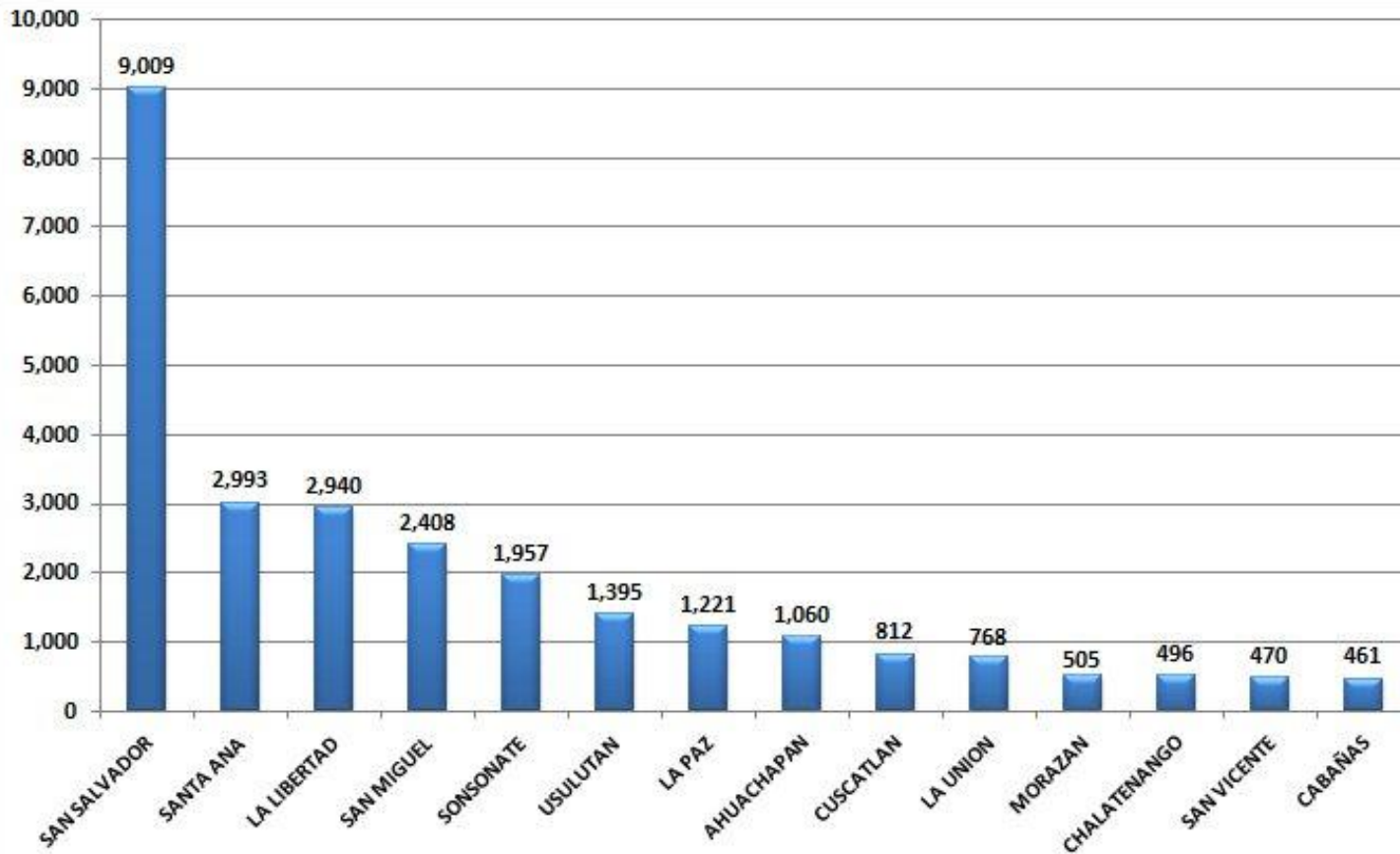
## Clasificación de los internos del Sistema Penitenciario por sexo



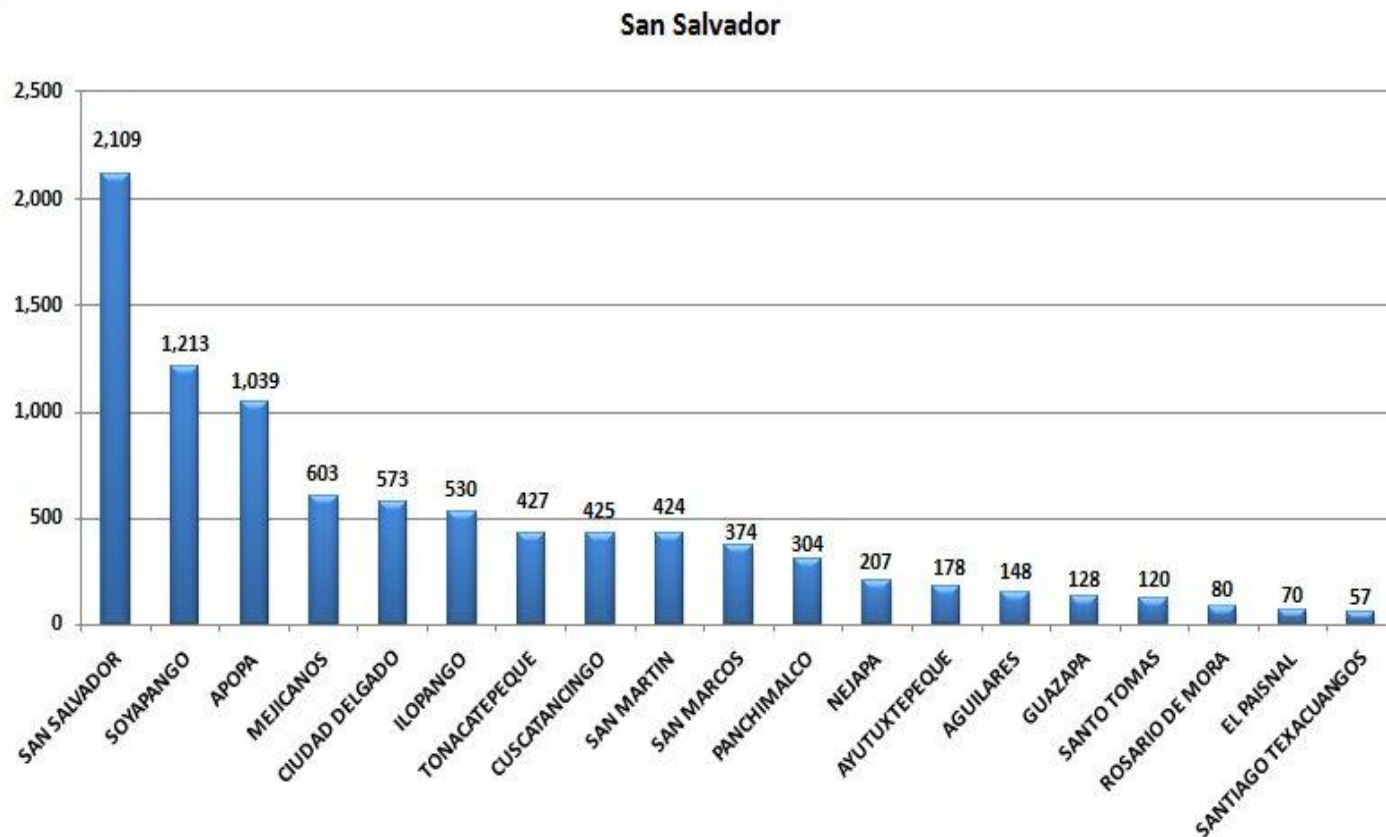
# Población Interna Extranjera (446)



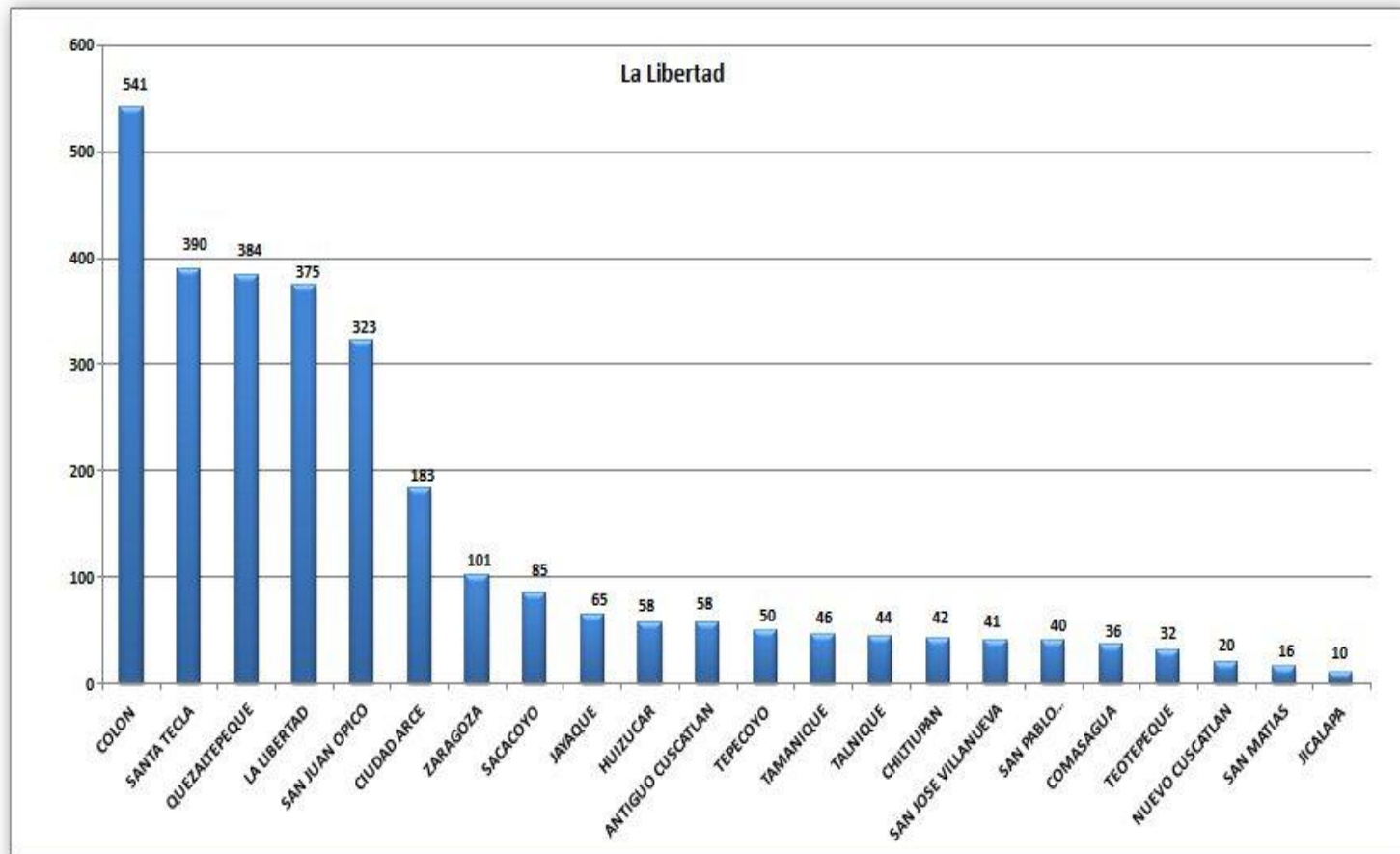
## Domicilios de los internos del Sistema Penitenciario



# Distribución de la Población Interna



# Distribución de la Población Interna





## Distribución de la Población Interna

